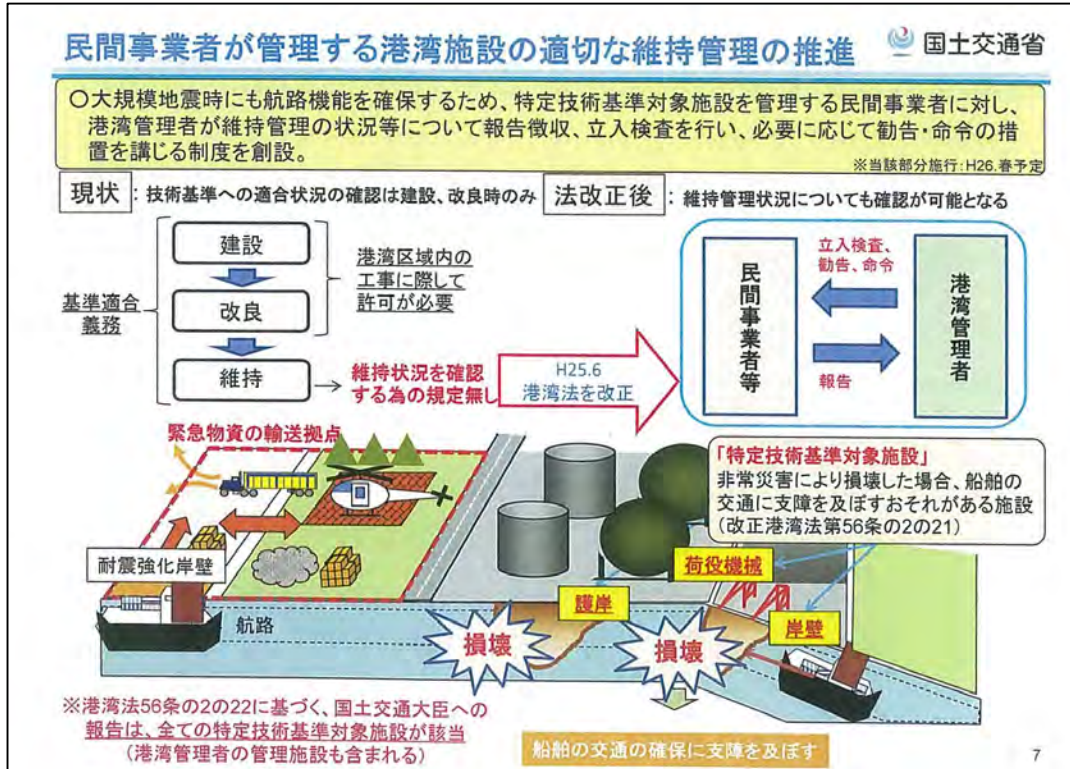


港湾施設の維持管理

維持管理対象施設

- ・ 従来は公共施設が中心
- ・ 平成 25 年港湾法改正により、民有護岸等の維持管理に対する監督を強化



出典「国土交通省港湾局資料」

広島県における取組

- ・ 公共施設については現在データベース化(点検結果等含む)を実施中
- ・ 今後は民間港湾施設についても今後データベース化していくことが想定される

港湾施設の点検診断・補修設計

- ・ 「港湾の施設の点検診断ガイドライン 平成 26 年 7 月 国土交通省港湾局」に従い点検診断を実施
- ・ 点検診断の実施にあたっては、「維持管理に関する専門的な知識及び技術又は技能を有する者の下で行うことを標準とする」と記載

海洋・港湾構造物維持管理士：2名在中

- ・ 山口県、島根県の各種漁港施設における補修設計



(参考)写真 潜水調査状況

港湾・漁港施設の点検実績

- ・ 国土交通省九州地方整備局博多港湾空港整備事務所管理の港湾施設
- ・ 広島県、山口県、岡山県、島根県、鳥取県の各種港湾・漁港施設
- ・ 各市町村管理の漁港施設
- ・ 各種民間施設

港湾施設の防災・減災

液状化対策

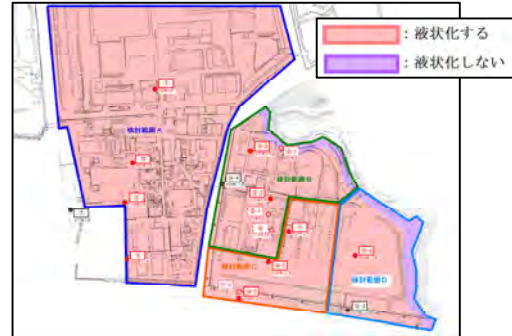
- ・埋立地に立地する民間施設は地震時の液状化が課題

工場敷地液状化判定業務：岡山県内民間企業にて実施(平成 26 年度)

地震応答解析実施業務：広島県内民間企業にて実施(平成 24 年度、平成 26 年度)



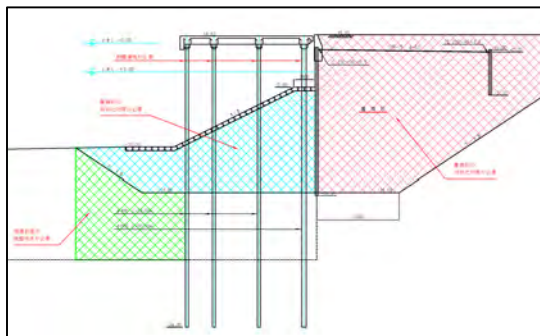
(参考)図.液状化判定結果(表層)



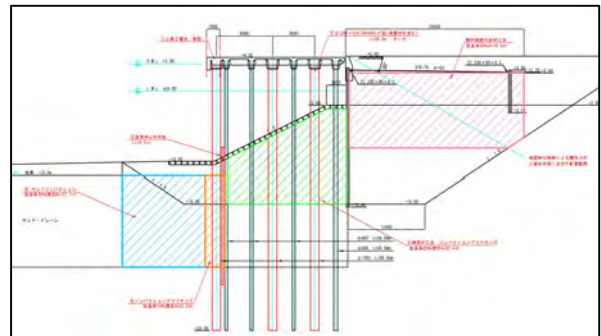
(参考)図.液状化判定結果(表層以深)

地震・津波対策

- ・南海トラフ巨大地震等により発生した津波が施設等に及ぼす影響が不明
山口県、島根県、各市町村において津波シミュレーションやハザードマップの作成等を実施(平成 24～26 年度)
- ・南海トラフ巨大地震等による地震や津波に対する施設の安定性が課題
国土交通省九州地方整備局別府港湾・空港整備事務所管理の港湾施設にて実施(平成 26 年度、地震後の津波に対する安定性の照査 + 対策工検討)
国土交通省九州地方整備局唐津港湾事務所管理の港湾施設にて実施(平成 25 年度、供用中既設岸壁の地震時安定性の照査 + 対策工検討)
国土交通省中国地方整備局広島港湾・空港整備事務所管理の港湾施設にて概略検討実施(平成 25 年度、栈橋耐震強化案の概略検討 + 概算工事費整理)
山口県管理の漁港施設にて実施(平成 25 年度、津波に対する現況施設の照査)



(参考)図.現況課題の抽出



(参考)図.対策案の概略検討

港湾施設の機能強化

- ・船舶の大型化への対応

山口県内民間及び公共施設において検討実施(平成 22 年度)

以上