



## 環 境

当社では、環境創造事業や各種開発事業に伴う環境影響について、各種調査、解析をはじめ、社内連携による設計・施行管理まで、総合的なコンサルティングに取り組んでいます。

### 主な業務内容

海域環境  
創造計画

#### 海域環境の創造に向けた各種計画を策定します。

- エコ・コースト事業計画
- 廃棄物リサイクル材による海域環境改善計画
- 干潟、藻場等再生計画
- 貴重生物（ハケソウナギ、マガニ、カサガニなど）保全、再生計画

各種  
調査

#### 海域から陸域に至る各種調査を行います。

- 大気質、騒音・振動、悪臭調査
- 水質、底質、潮流調査
- 海生生物調査（プランクトン、魚卵・稚仔魚、底生生物、潮間帯生物など）
- 陸生生物（鳥類、昆虫、植物など）
- 藻場調査、希少生物調査（カサガニ、ハケソウナギなど）
- 海底地形調査（ナローマルチビーム、サイドスキャンソナー）

各種  
解析

#### 各種シミュレーションを行います。

- 潮流シミュレーション
- 水質拡散シミュレーション
- 大気拡散シミュレーション
- 騒音・振動シミュレーション
- 浸透流解析など

環境影響  
評価

#### 新規事業による環境影響評価を行います。

- 環境影響評価関連法令（条例）に基づく環境影響評価
  - ・埋立事業
  - ・発電所建設事業
  - ・廃棄物処分場設置事業 など
- 公有水面埋立法に基づく環境影響評価
- 各種法令に基づく環境影響評価
  - ・廃棄物処理法に基づく生活環境影響調査 など

各種  
許認可

#### 事業実施に伴う各種許認可申請を行います。

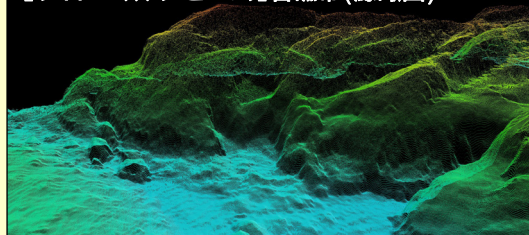
- 環境影響評価（方法書、準備書、評価書の作成）
- 公有水面埋立免許願書
- 漁業補償
- 水面埋立地の指定

ミチゲーション、  
モニタリング

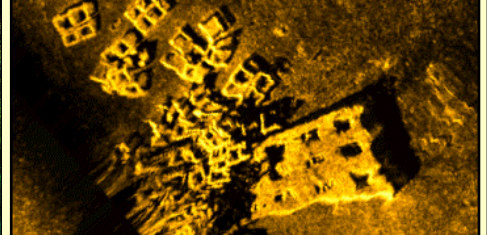
#### ミチゲーションならびに順応的管理を行います。

- 自然再生事業の順応的管理
- 公害関連項目（大気・騒音・振動・水質等）
- 自然環境項目（生物、生態系）環境監視 など

【ナローマルチビーム】岩礁帯（鯨瞰図）



【サイドスキャンソナー】人工漁礁



# 業 務 実 績

分野	主な業務	発注者	年度
海域環境創造計画	エコ・コースト事業（カトガニ繁殖地保護）に伴う順応的管理	県	H12年度～H21年度
	エコ・コースト事業（アマモ場再生）に伴う順応的管理	県、財団	H12年度～H21年度
	廃棄物リサイクル材活用による底質改善効果検討	民間	H21年度
	建設発生土有効活用方法検討	民間	H21年度
	備讃瀬戸環境修復計画技術検討	財団	H21年度
	瀬戸内海国立公園第2種地域における景観保全計画検討	県	H20年度
	福山港における港湾浚渫土処分計画検討	県	H24年度
環境影響評価 ・調査 ・解析 ・許認可	広島市環境影響評価条例に基づく公共関与最終処分場整備に伴う環境影響評価	県	H12年度～H14年度
	山口県環境影響評価条例に基づく海面埋立事業に伴う環境影響評価	県	H14年度～H16年度
	広島市環境影響評価条例に基づく一般廃棄物処分場整備に伴う環境影響評価方法書	市	H20年度
	発電所整備に伴う環境影響評価書 （騒音・振動調査、陸生動物・植物調査、海象調査、水質予測）	民間	H13年度 <sup>1</sup>
	発電所整備に伴う環境影響評価書 （水温調査、陸生生物調査・予測、流況調査、景観調査・予測）	民間	H18年度 <sup>1</sup>
	環境影響評価法に基づく公有水面埋立事業の環境影響評価方法書	国	H26年度
	福岡県環境影響評価条例に基づく公有水面埋立事業の計画段階環境配慮書	国	H26年度
ミチゲーション、 モニタリング	広島港における貴重生物（ハクセンアサガヒ）移植	市	H20年度～H21年度
	徳山下松港における貴重生物（カサガヒ、ウツギ）移植	民間	H20年度
	徳山下松港における環境監視（水質、海生生物、委員会）	県	H18年度～H19年度
	公有水面埋立事業における環境監視（水質）	国	H25年度
	海砂利採取跡地フォローアップ調査（海底地形、藻場）	県	H26年度

1：評価書作成年度を示す。

**総合コンサルタントの強みを生かし、あらゆる分野にすばやく対応します。**  
まずは下記窓口までお気軽にご相談ください。



**中電技術コンサルタント株式会社**  
Chuden Engineering Consultants



〒734-8510 広島市南区出汐二丁目 3-30

沿岸整備部 海域計画グループ

TEL：082-256-3351