

概要

水力発電や火力発電は、わが国では重要な電源とされています。
 当社は既設の水力発電所や火力発電所において測量・計測を行い、発電設備の安全な運用に寄与しています。

事例紹介



ダム堤体の沈下計測

ダムの安全性評価の一要素である沈下状況を把握するために、定期的に計測を行います。

使用機器：水準儀(レベル)



タンクの沈下計測

火力発電所でタンクの基礎を定期的に計測して、偏った沈下をしていないか等をチェックします。

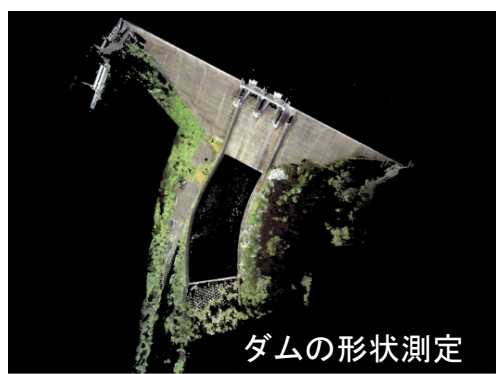
使用機器：水準儀(レベル)



河川の流量測定

水力発電所附近を流れる河川の流量を把握することによって、水力発電の運用計画に貢献しています。

使用機器：流速計等



ダムの形状測定

ダム下流から計測したもので、正射投影表示した状態です。

使用機器：3Dレーザースキャナ

業務実績

業務名	発注機関	実施年度
佐々並川(発)佐々並川ダム外部変形測量業務	中国電力株式会社 宇部電力所 萩電力センター	平成26年度
棕梨川(発)亀津水位観測所流量測定業務	中国電力株式会社 流通事業本部 広島土木担当	平成26年度
鉄塔建替に伴う鉄構レーザー測量業務	中国電力株式会社 流通事業本部 流通技術センター	平成22年度

お問い合わせ先

中電技術コンサルタント株式会社 河川本部 水力部 計測技術グループ TEL (082) 256-3355, FAX (082) 251-0486