

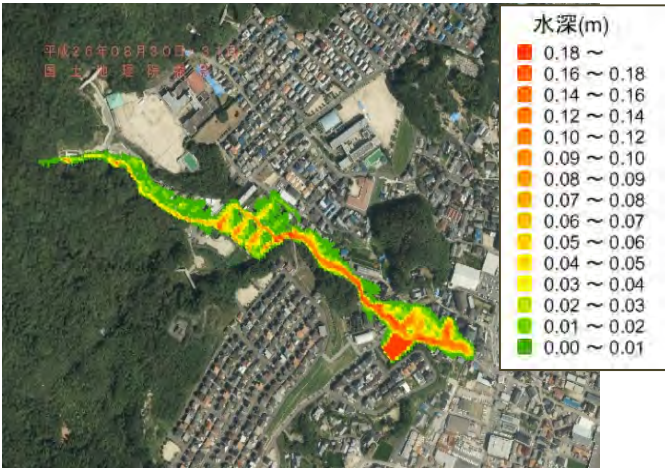
豪雨に伴う土砂災害や、南海トラフ巨大地震の発生に伴う被害、津波の切迫性が高まる中、国や自治体などでは、それらに対する**減災対策**が強く求められています。

中電技術コンサルタントは、ハード～ソフトまで、総合力を生かして様々な分野で地域の減災対策を支援しています。

## 土石流、津波、避難行動シミュレーション技術

災害発生時のシミュレーションを行い、減災対策の支援を実施しています。

### ●土石流氾濫シミュレーション



写真提供: 国土地理院(オルソ画像を加工して中電技術コンサルタントが作成)

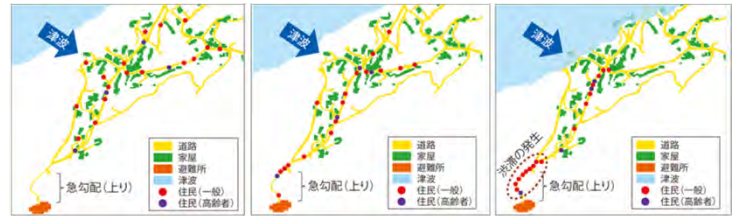
### ●津波シミュレーション

●南海トラフ巨大地震の事例



### ●避難行動シミュレーション

●津波を対象とした住民避難の事例



住民エージェントが避難所に向けて最短距離で移動している状態  
山道では住民(一般)が住民(高齢者)を追い越せず、初期の渋滞が発生した状態  
山道の入り口付近まで渋滞が延びた状態

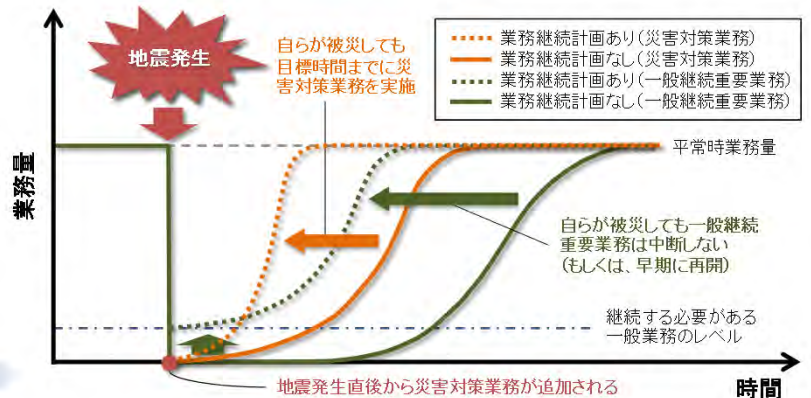
## 業務継続計画策定支援、図上訓練企画・運営支援

災害発生時の業務継続計画策定支援、図上訓練の企画・運営支援を実施しています。

●図上訓練企画・運営支援(実施状況)



●業務継続計画策定による効果概念図



## 業務実績

業務名	発注機関	実施年度
大規模地震津波に対応した業務継続計画検討業務	国土交通省 中国地方整備局 企画部	平成26年度
管内一円 地震・津波被害想定設定業務委託 第1工区	国土交通省 中国地方整備局 岡山河川事務所	平成25年度
大規模地震防災課題検討業務	国土交通省 中国地方整備局 企画部	平成23年度
芦田川水防演習企画業務*	国土交通省 中国地方整備局 福山河川国道事務所	平成21年度

事務所長表彰【優良業務請負団体】

## お問い合わせ先

中電技術コンサルタント株式会社 河川本部 河川砂防部 砂防グループ TEL(082)256-3347, FAX(082)254-2496